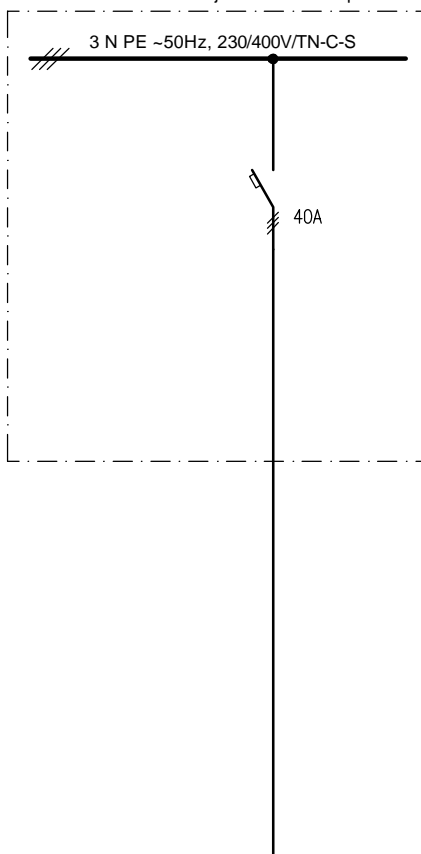
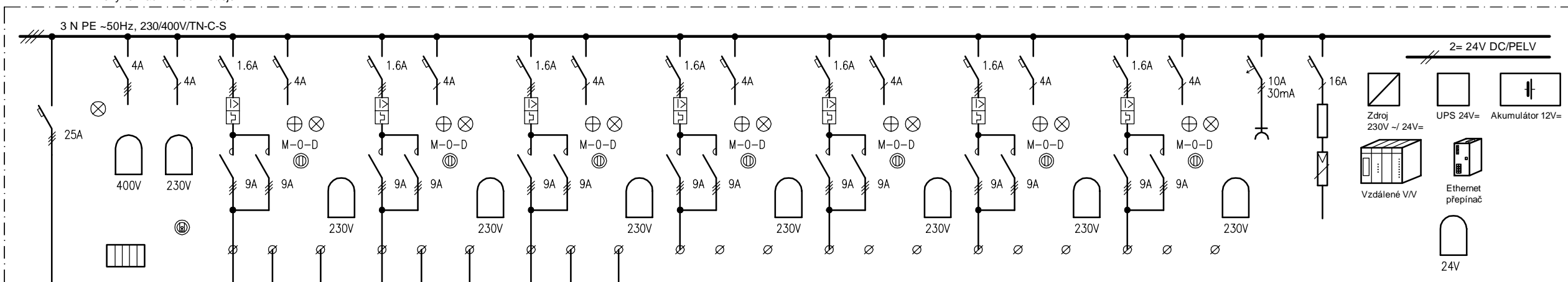


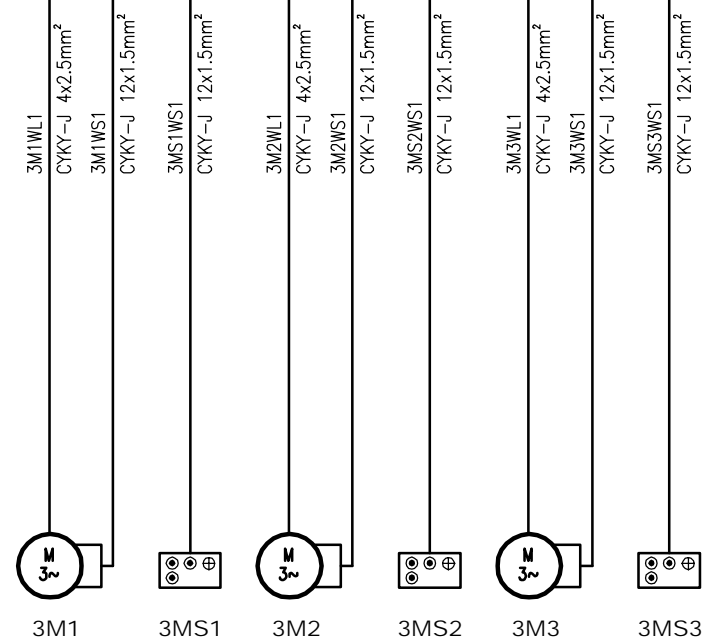
RM01-02.1 Stávající rozvaděč -doplnění



RM01-02.3 Nový rozvaděč v dolní strojovně



Rezervy pro servopohony šoupátek jednotlivých odběrných míst
vodárenského potrubí, 400V, cca. 0.25kW, cca 1.0A



Servopohony šoupátek jednotlivých odběrných míst
400V, cca. 0.25kW, cca 1.0A



AQUATIS a.s. Botanická 834/56, 602 00 Brno		Tel: +420 541 554 111 Fax: +420 541 211 205	E-mail: info@aquatis.cz http://www.aquatis.cz
Zodpovědný projektant ING. JOSEF MALÝ	Hlavní inženýr projektu ING. OLDŘICH NEUMAYER CSc.	Vedoucí střediska ING. OLDŘICH NEUMAYER CSc.	
Vypracoval ING. JOSEF MALÝ	Kontroloval ING. TOMÁŠ ROTH	Zakázkové číslo 01804-8A	
Datum LISTOPAD, 2021	Stupeň dokumentace DSJ	Název souboru D222_Schema.dwg	

Akce
RH PŘÍSEČNICE - REKONSTRUKCE ZÁSOBENÍ VODOU
D. DOKUMENTACE OBJEKTŮ
D.2. S002 - ELEKTROČÁST A OPTIKA
D.2.2. VÝKRESOVÁ ČÁST

Příloha
ROZVADĚČ RM01-02.3, PŘEHLEDOVÉ SCHÉMA VÝSTROJE

Měřítko
-
Číslo přílohy
D.2.2.2.

Objednatel
POVODÍ OHŘE, státní podnik